

Reparation av fäste för Porsche 928 S4/GT/GTS bakre vinge

v1.0, 2009-11-25, Herman Andersson

1. Tillverka jigg för markering och utskärning
2. Tillverka två fästplattor i rostfritt stål eller aluminium. Rugga gärna upp den yta som vetter mot vingen med mycket grov smärgelduk.
3. Köp skruvar och lim. Skruvarna bör i största möjliga utsträckning vara rostfria för att förhindra framtida korrosion. Limmet kan vara av epoxi eller en silikontyp som är avsedd för limning.
4. Köp 1.5-2 mm gummiduk eller använd material från en tjock innerslang
5. Klipp eller skär ut två mellanlägg i gummi
6. Skär på två ställen i vingen bort det svarta ytskiktet m h a jiggen som träs över de befintliga pinnskruvarna. Var noga med att utskärningen blir noggrant utförd eftersom den kommer att bestämma det inbördes läget mellan fästskruvarna i vardera fästplattan.
7. Ta bort de skadade plåtbleck som håller pinnskruvarna i utskärningarna. Här kan det krävas en liten maskin med en kaptrissa.
8. Ta bort så mycket av stommaterialet i vingen att fästplattorna med de M-gängade skruvarna monterade, hamnar jäms med eller strax under ytan i vingen
9. Borra m h a fästplattorna 4+4 hål med en diameter som är något mindre än ”gängans” botten diameter i gipsplatteskrubarna. Var försiktig så att genomborring till vingens andra sida inte sker.
10. Provmontera fästplattorna med samtliga skruvar
11. Demontera
12. Montera och använd rikligt med lim
13. Torka bort överflödigt lim som pressats ut



Figur 1 Vinge klar för montering av fästplattor, 1



Figur 2 Vinge klar för montering av fästplattor, 2



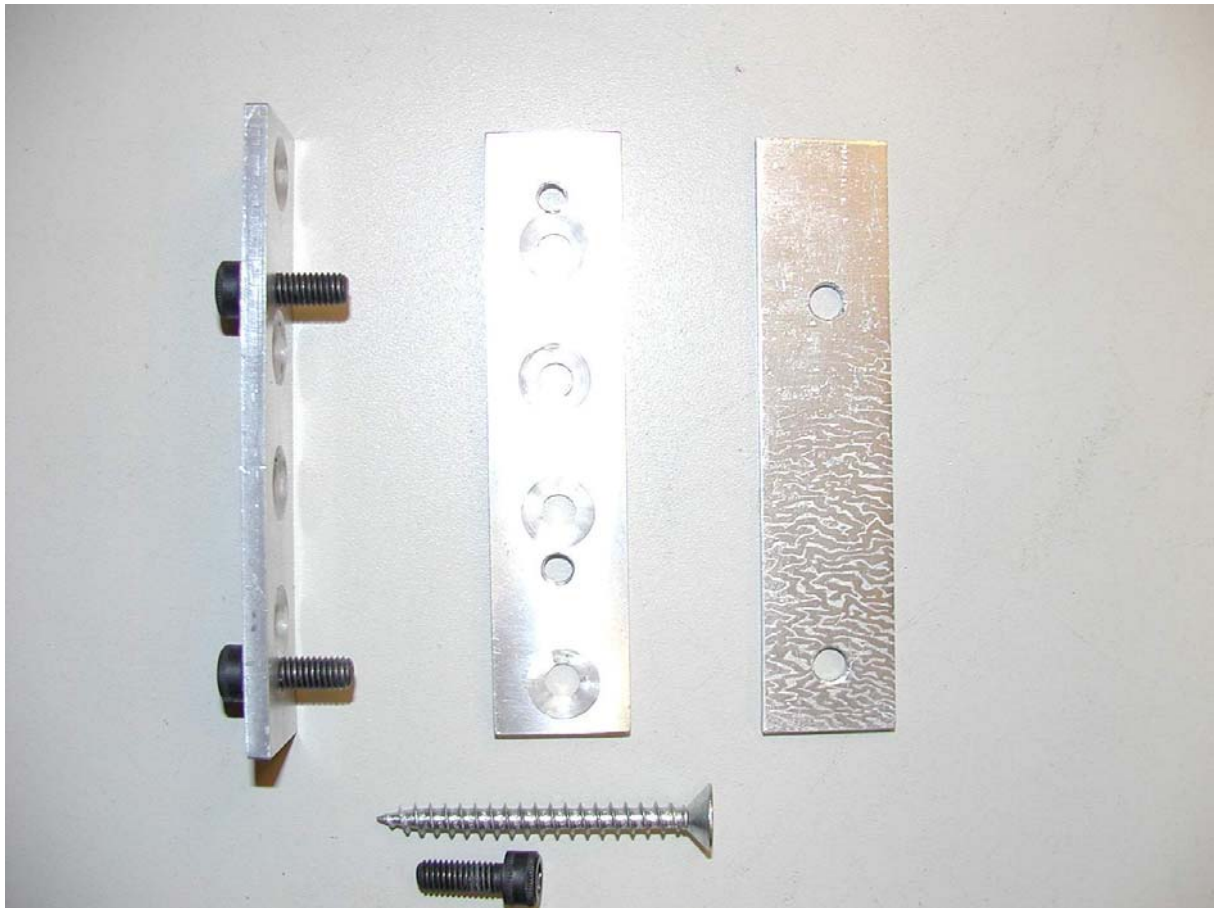
Figur 3 Vinge klar för montering av fästplattor, 3



Figur 4 Fästplatta, 1



Figur 5 Fästplatta, 2



Figur 6 Fästplatta med skruvar och jigg



Figur 7 Gummimellanlägg



Figur 8 Vinge med fästplattan monterad, 1

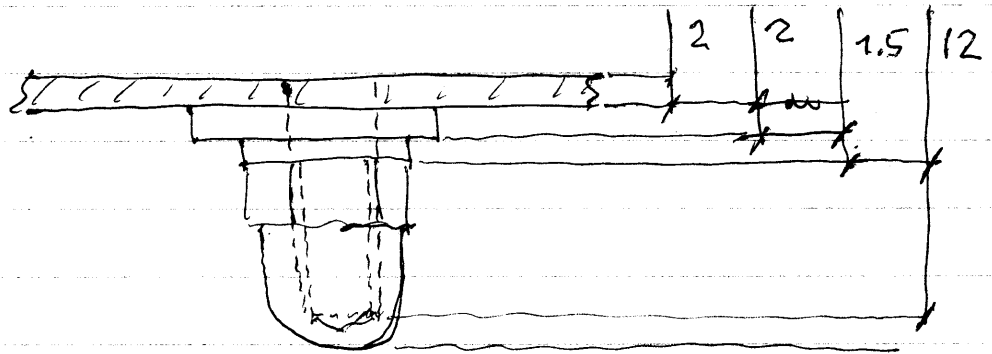
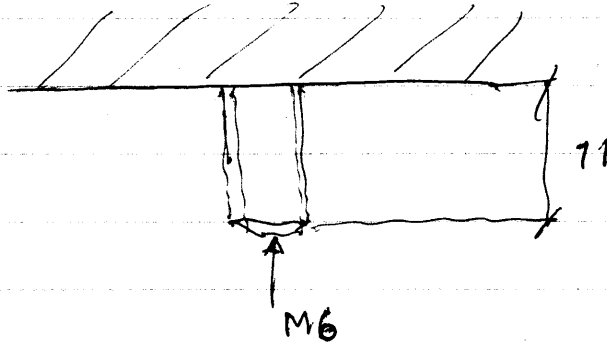
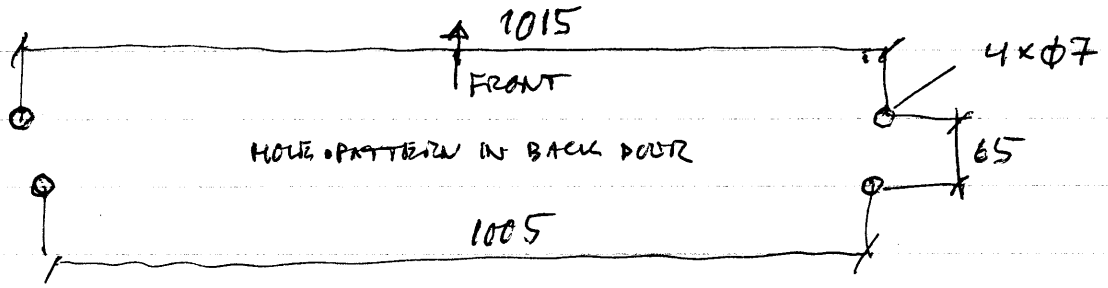


Figur 9 Vinge med fästplattan monterad, 2



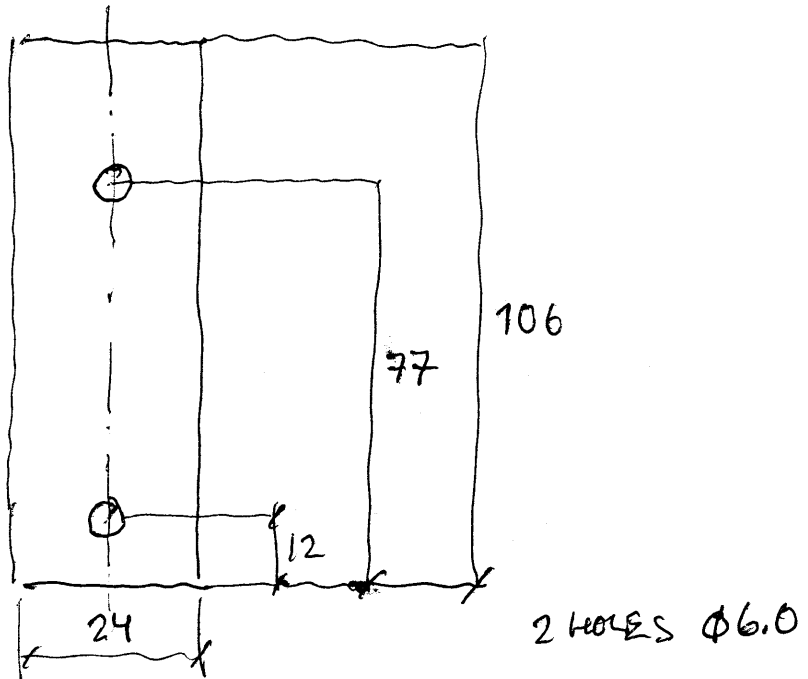
Figur 10 Vinge med fästplattan monterad, 3

PORSCHÉ 928 SPOILER - ORIGINAL

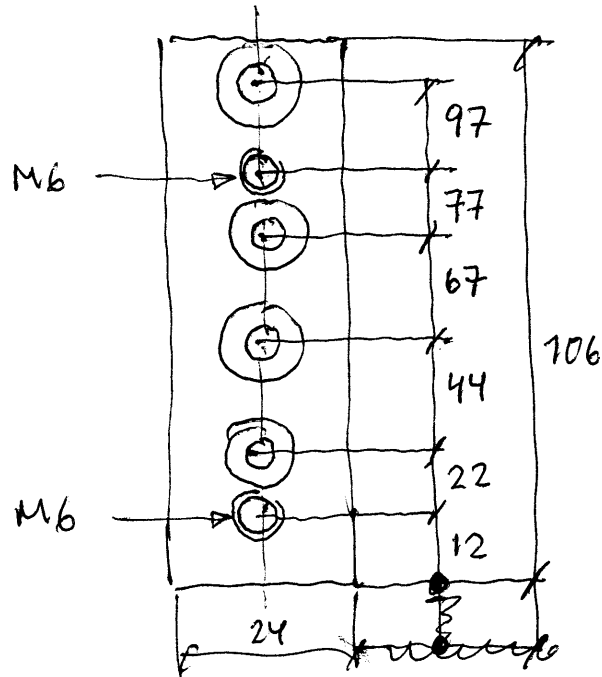


HERMAN ANDERSSON

JIG-1X - 928 SPACER REPAIR



BRACKET - 2X



2 HOLES M6
4 HOLES $\phi 6$ CS

MATERIALS

4 SCREWS M6X16
8 SCREWS $\phi 6 \times 60$ CS
1 MM RUBBER MAT
EPOXY GLUE

T = 4 MM

MTRL: AW

HERMAN ANDERSSON