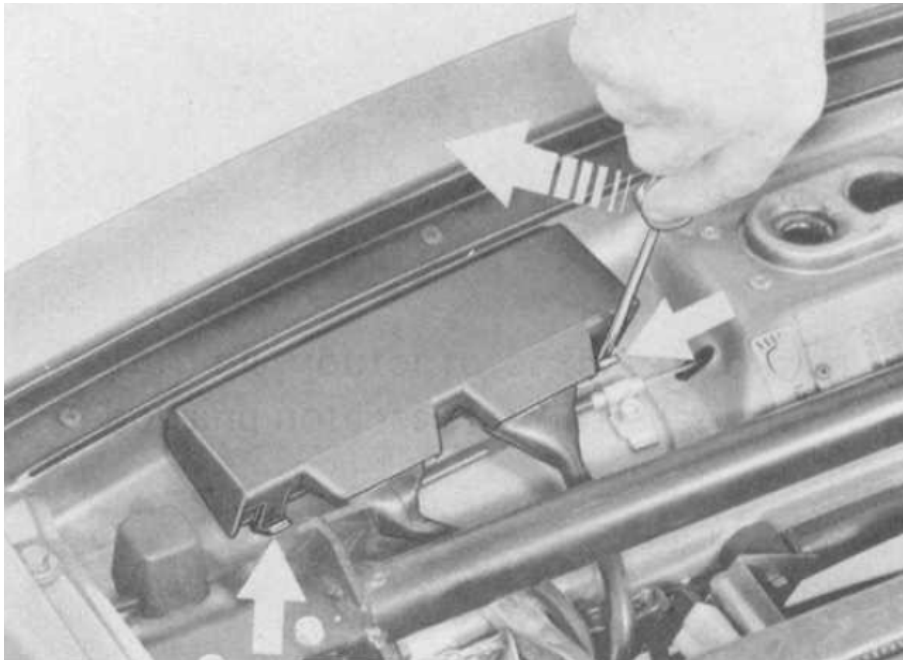
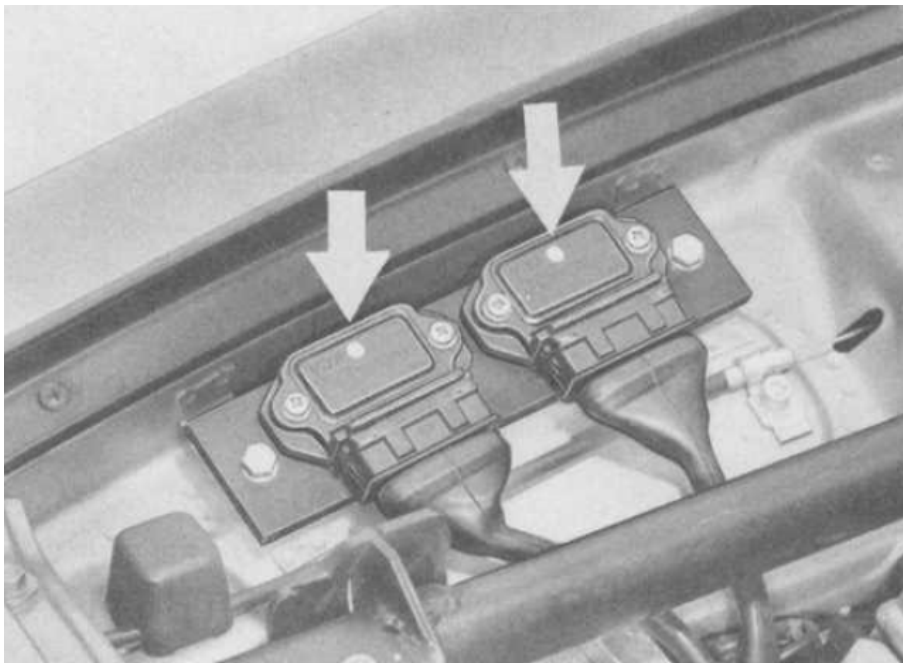


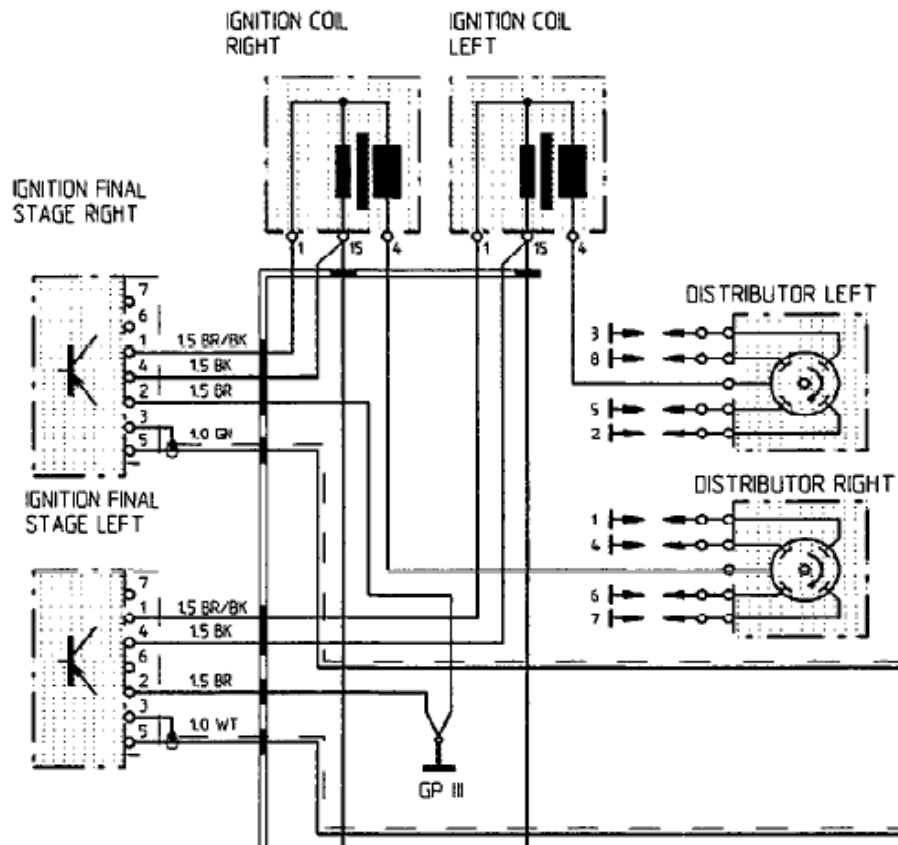
Tändslutsteg för Porsche 928 S4/GT/GTS
v1.0, 2009-11-21, Herman Andersson



Figur 1 Tändslutsteg under skyddskåpa



Figur 2 Tändslutsteg med skyddskåpan borttagen



Figur 3 Elektriskt schema

Originalmontaget

Porsche 928 602 706 01 (Bosch 0 227 100 124, BIM027).

Slutstegen är försedda med 7-poliga kontakthus med 6 kontakter där 1-5 används men inte 6. Sladdonen har följaktligen plats för 7 kontaktstift varav 1-5 är anslutna.



Figur 4 Originalmonterat slutsteg

Ersättningsprodukter

Följande tändslutsteg kan ersätta de originalmonterade.

| | |
|------------------------|--------------------------------------------------------------------------------------------------------------------------------------------------------------------------------------------------------------------------------------|
| AC Delco | E1962 |
| Beru | 0 040 401 002 0 040 401 015 (ZM015) |
| Biltema | 53-2611 |
| Bosch | BIM124 BIM027 EZ121K (0 227 400 043, 0 227 400 154) TZ 50 I TZ 71 0 221 600 005, -007, -009, -012, -013, -015 0 227 100 124, -137, -145, -149 0 227 400 197 1 227 010 003, -005, -006, -039 1 227 020 017 |
| Bremi | 14011 |
| EPS | 1.965.034 |
| Facet | 9.4034 9.8107 |
| Hella | 5DA 006 623-011 5DA 006 623-191 |
| Herth+Buss | 19 010 044 |
| Hüco | 13 8012 13 8013 |
| Intermotor | 15015 |
| Lucas | DAB405 DAB406 |
| Magneti Marelli | 940038508 940038508010 943251060010 943251408010 943251486010 |
| NAPA Echlin | 9458 9674 |
| Valeo | 245536 2595025 CD856 CD882 |
| Wehrle J | 13 138 012 12 138 013 |

Likadana moduler används i bl a Ford Escort IV 1.6 86-90, Opel Ascona 1.6/1.8 81-88, Opel Kadett D/E 1.4/1.6/1.8 81-91 och ett flertal andra Opel, SAAB 900 2.0/2.1 89-94, 9000 2.0 85-88 och i ett stort antal modeller av Volvo 240, 740, 760, 780, 940, 960.

Biltema 53-2611

Detta slutsteg är försett med 7 kontaktstift men endast 1-5 används och kostar endast 199 kr.



Figur 5 Biltema 53-2611 och originalet, 1



Figur 6 Biltema 53-2611 (underst) och originalet, 2

Montering

För att Biltemas slutsteg skall passa i originalmontagen måste de demonteras från de medföljande monteringsplattorna. Spara ev värmeledande folier som är monterade mellan slutsteg och plattor. Rengör noggrant den plåt på vilken originalslostegen var monterade. Om

Biltemas innehöll folier; montera dessa mellan slutstegen och plåten. Om inga fanns; applicera ett lager med värmeledande pasta (kiselfett) på undersidan av slutstegen innan de monteras. Dra sedan åt skruvarna ordentligt och återmontera skyddskåpan.